

Scheda tecnica UNDEG



Degrassatori Statici

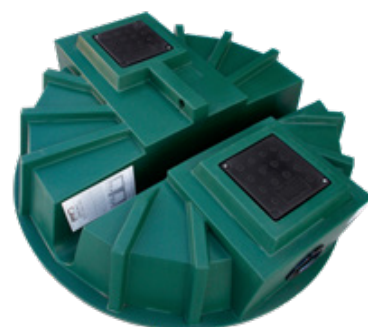
I **DEGRASSATORI STATICI** sono utilizzati in particolar modo per trattare le acque di scarico delle cucine caratterizzate dalla presenza di specifiche sostanze inquinanti quali oli e grassi animali/vegetali e in genere le acque di scarico non provenienti da wc. Costituiscono un trattamento fisico di decantazione e flottazione a gravità. All'interno dei manufatti con camere separate/sifonate e dispositivi per l'attenuazione dell'impatto dei flussi defluiscono le acque da depurare.

Le camere hanno spesso lo scopo di smorzare le turbolenze provocate dal flusso entrante, ripartire lo stesso lungo tutto lo sviluppo superficiale della vasca, inoltre costituiscono fase di sedimentazione delle particelle solide presenti nelle acque e di delimitazione della superficie di flottazione.

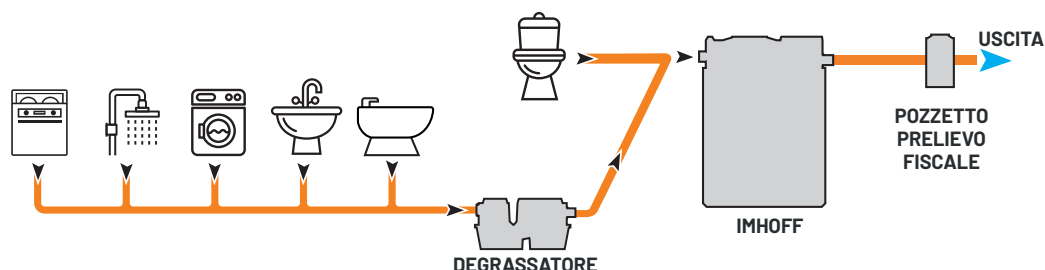
Il resto di volumi e superficie hanno principalmente funzione di de-grassatura per flottazione di tutte le sostanze più leggere. Tutte le frazioni di inquinamento più pesanti dell'acqua tendono a sedimentare permanendo sul fondo dei manufatti nella prima camera.

TRATTAMENTO PRIMARIO

SCARICO  DOMESTICO	UTENZA MAX  300	APPLICAZIONE  PRE-TRATTAMENTO ACQUE NON PROVENIENTI DA WC	CERTIFICAZIONE  UNI EN 1825.1
--	---	--	---



PROPOSTA DI IMPIANTO



VOCE DI CAPITOLATO

Degrassatore in polietilene monoblocco completo di chiusini quadrati per ispezione camera principale, ispezione camera laterale e prelievo residui galleggianti o sedimentabili. Dotato di sifone intermedio di passaggio tra la prima e la seconda camera.

Completo di tronchetto di entrata in PVC con guarnizione in EPDM e deflettore a T in uscita; allestito con nervature perimetrali verticali profonde e nervature di irrigidimento orizzontali profonde; impiego da 5 a 300 Abitanti Equivalenti o da 5 a 1.100 coperti.

VERIFICHE PERIODICHE

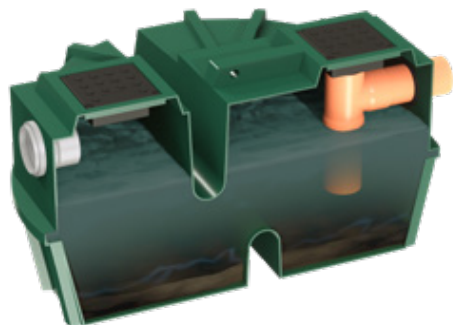
Verificare periodicamente che nessun corpo grossolano ostruisca l'ingresso dei liquami o l'uscita delle acque trattate attraverso i chiusini superiori.

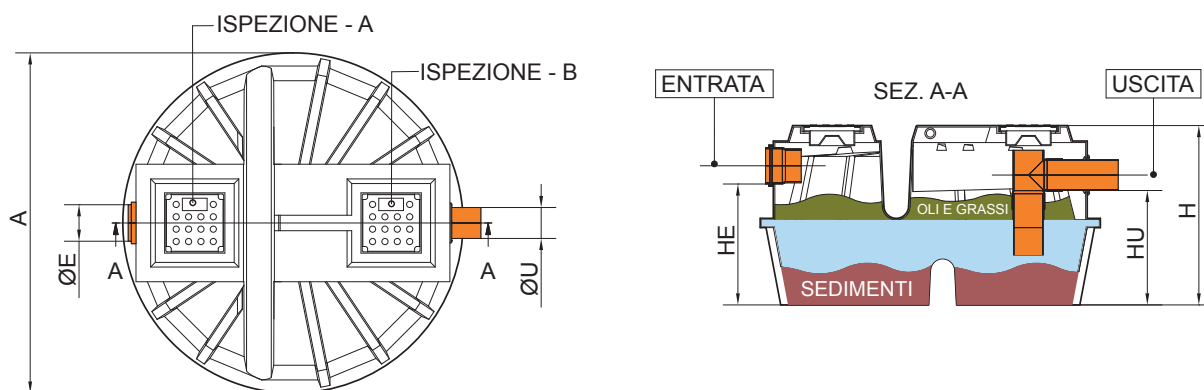
Verificare periodicamente che il livello del materiale flottante nella camera di separazione non superi il livello del fondo del condotto di uscita. Provvedere periodicamente al prelievo del materiale galleggiante e del materiale sedimentato contenuto nell'intero comparto.

RENDIMENTI

Si garantisce per ogni degrassatore installato:

- rimozione materiale flottante: > 90%.
- standard qualitativi dell'effluente indicati dal D.L.vo n°152/06.
- che tutti i manufatti sono dimensionati con riferimento alla norma UNI EN 1825.1.





CODICE	A.E.	COP.	VOL. UTILE (mc)	NS	Ø (mm)	H (mm)	Ø E - U (mm)	HE (mm)	HU (mm)	ISPEZIONI	
										A (mm)	B (mm)
UNDEG-015	15	30	0,25	0,6	900	600	110/100	400	370	200x200	200x200
UNDEG-020	20	50	0,45	1,0	1100	600	110/100	400	370	200x200	200x200
UNDEG-030	30	100	0,85	2,0	1250	950	110/100	750	720	300x300	300x300
UNDEG-040	40	150	1,15	2,6	1250	1300	110/100	1100	1050	300x300	300x300
UNDEG-050	50	200	1,55	3,6	1250	1650	125/125	1450	1400	300x300	300x300
UNDEG-065	65	200	1,90	4,4	1250	1950	125/125	1750	1700	300x300	300x300
UNDEG-075	75	300	2,15	5,0	1250	2150	125/125	1950	1900	300x300	300x300
UNDEG-100	100	400	2,80	6,4	1700	1600	125/125	1250	1200	300x200	300x300
UNDEG-125	125	500	3,50	8,0	1700	1900	140/140	1550	1500	300x200	400x400
UNDEG-175	175	800	4,90	11,3	1700	2450	140/140	2100	2050	300x200	400x400
UNDEG-200	200	900	7,20	16,6	2250	2150	140/140	1750	1700	400x400	400x400
UNDEG-250	250	1000	8,90	20,5	2250	2600	160/160	2200	2150	400x400	400x400
UNDEG-300	300	1100	10,85	25,0	2300	3100	160/160	2700	2650	400x400	400x400

ACCESSORI



PROLUNGHE
VANI DI ISPEZIONE



GUARNIZIONI

RICICLABILE 100%



Le informazioni sopra riportate sono a titolo indicativo e suscettibili di modifiche dovute all'evoluzione tecnica di prodotti e di processi. Tali informazioni non impegnano il fabbricante.