

Scheda tecnica LAVDEG

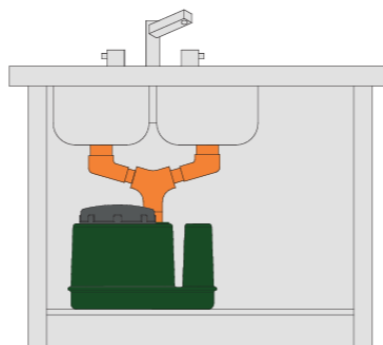
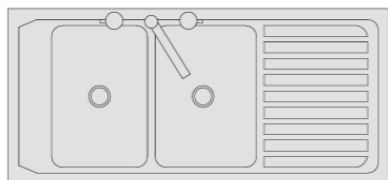
Degrassatori Statici

I **DEGRASSATORI STATICI** di questo tipo, particolarmente adatti ad essere alloggiati in un vano sottostante un lavello, sono utilizzati per trattare le acque di scarico delle cucine caratterizzate dalla presenza di specifiche sostanze inquinanti quali oli e grassi animali/vegetali. La particolare geometria garantisce efficienza in spazi ridotti. Costituiscono un trattamento fisico di decantazione e flottazione a gravità. All'interno dei manufatti con unica camera e dispositivi per l'attenuazione dell'impatto dei flussi defluiscono le acque da depurare. La camera di separazione ha spesso anche lo scopo di smorzare le turbolenze provocate dal flusso entrante e ripartire lo stesso lungo tutto lo sviluppo superficiale del contenitore, inoltre costituisce fase di sedimentazione delle particelle solide presenti nelle acque. Il resto di volumi e superficie della camera di separazione disponibile hanno principalmente funzione di degrassatura per flottazione di tutte le sostanze leggere che tendono a galleggiare depositandosi in superficie. Tutte le frazioni di inquinamento più pesanti dell'acqua tendono a raccogliersi sul fondo dei manufatti.

TRATTAMENTO PRIMARIO



PROPOSTA DI IMPIANTO



VOCE DI CAPITOLATO

Degrassatore Sottolavello in polietilene monoblocco completo di ampio chiusino circolare a vite per ispezione camera centrale di separazione ed estrazione grassi separati o sedimenti. Completo di predisposizione di entrata con membrana in EPDM, tronchetto di uscita in PVC con guarnizione in EPDM e particolare dispositivo sifonato a torre in uscita

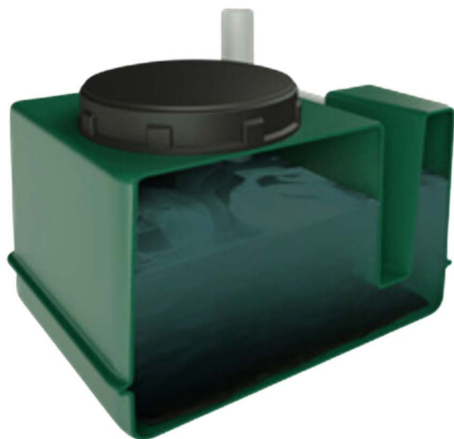
VERIFICHE PERIODICHE

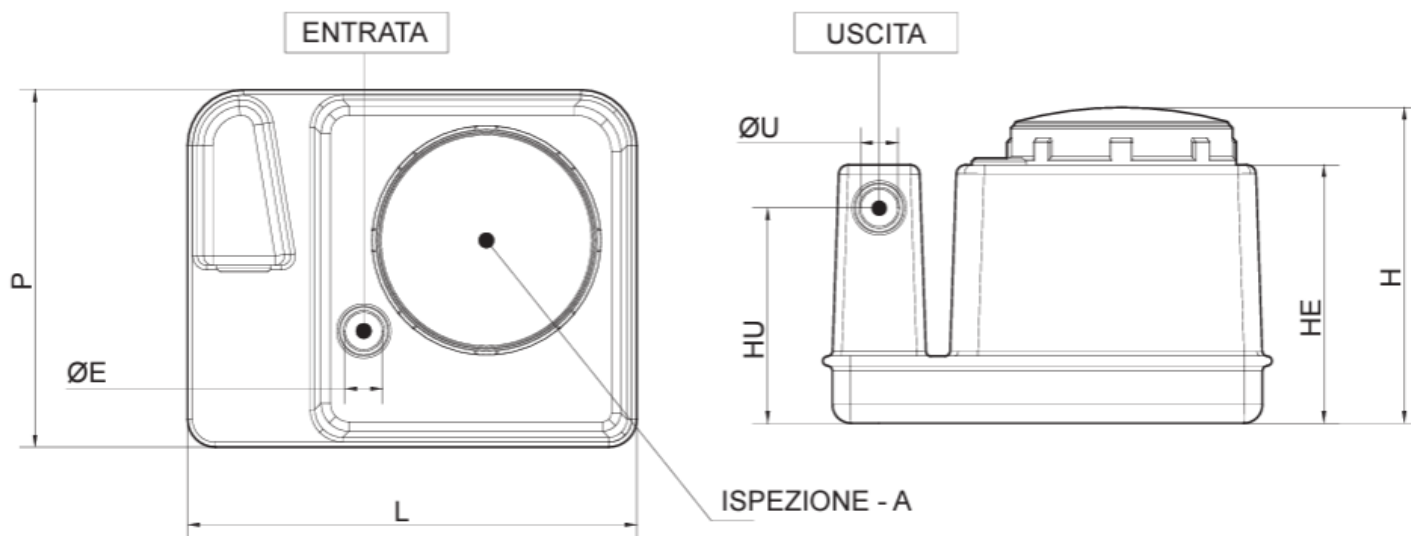
Verificare periodicamente che nessun corpo grossolano ostruisca l'ingresso dei liquami o l'uscita delle acque trattate attraverso il coperchio d'ispezione. Verificare periodicamente che il livello del materiale flottante nella camera di separazione non superi il livello del fondo del condotto sifonato di uscita. Provvedere periodicamente al prelievo del materiale galleggiante e del materiale sedimentato contenuto nell'intero comparto.

RENDIMENTI

Si garantisce per ogni degrassatore installato:

- rimozione materiale flottante: > 90%.
- standard qualitativi dell'effluente indicati dal D.L.vo n°152/06
- che tutti i manufatti sono dimensionati con riferimento alla norma UNI EN 1825.1.





VOL. UTILE (mc)	NS	LxP (mm)	H (mm)	Ø E - U (mm)	HE (mm)	HU (mm)	ISPEZIONI Ø
0,025	0,1	470x380	330	50/50	270	220	240
							A (mm)

ACCESSORI



GUARNIZIONI

RICICLABILE 100%



Le informazioni sopra riportate sono a titolo indicativo e suscettibili di modifiche dovute all'evoluzione tecnica di prodotti e di processi. Tali informazioni non impegnano il fabbricante.